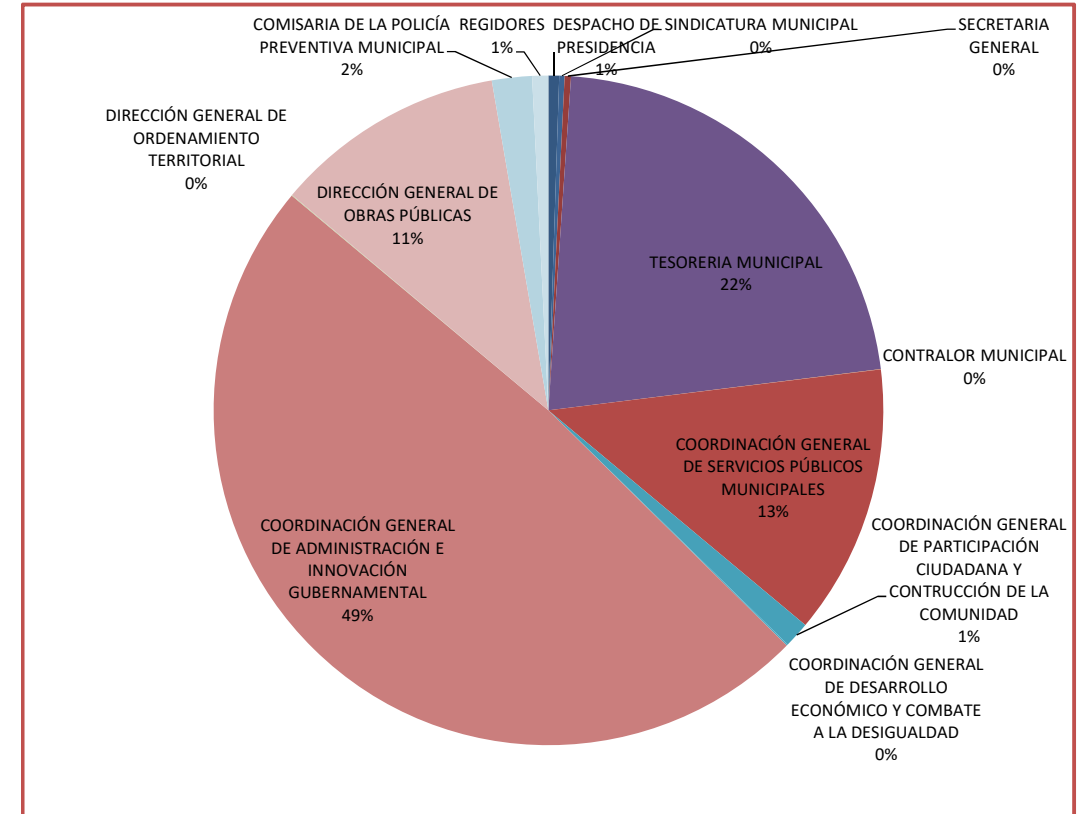


| Municipio de Tonalá, Jalisco. | | |  |
|---|-----------|---|---|
| Clasificador Administrativo Ejercicio Fiscal 2019* | | | |
| UNIDAD RESPONSABLE | DIRECCIÓN | | MONTO |
| DESPACHO DE PRESIDENCIA | 0100 | 0110 JEFATURA DE GABINETE | 131,826 |
| | | 0120 DIRECCION DE TRANSPARENCIA | 87,884 |
| | | 0130 SECRETARIA PARTICULAR | 2,694,022 |
| | | 0140 DIRECCION DE ASESORES | 43,942 |
| | | 0150 DIRECCION DE COMUNICACIÓN SOCIAL | 4,186,826 |
| | | 0160 DIRECCION DE GESTION AMBIENTAL, CAMBIO CLIMATICO Y SUSTENTABILIDAD | 87,884 |
| SINDICATURA MUNICIPAL | 0200 | 0210 DIRECCION GENERAL JURIDICA | 3,680,704 |
| SECRETARIA GENERAL | 0300 | 0310 DIRECCION DE PROTECCION CIVIL Y BOMBERO | 1,331,826 |
| | | 0320 DIRECCION DE INSPECCION Y VIGILANCIA MUNICIPAL | 1,896,428 |
| | | 0330 DIRECCION DE DICTAMINACION Y NORMATIVIDAD | 300,138 |
| | | 0340 DIRECCION DE REGISTRO CIVIL | 474,107 |
| | | 0350 DIRECCION DE JUSTICIA MUNICIPAL | 131,826 |
| | | 0360 JEFATURA DE LA JUNTA MUNICIPAL DE RECLUTAMIENTO | 43,942 |
| | | 0370 JEFATURA DE ARCHIVO GENERAL DEL MUNICIPIO | 43,942 |
| | | 0380 JEFATURA DE OFICIALÍA DE PARTES | 43,942 |
| TESORERIA MUNICIPAL | 0400 | 0410 DIRECCION DE FINANZAS | 309,607,468 |
| | | 0420 DIRECCION DE CATASTRO MUNICIPAL | 561,991 |
| CONTRALOR MUNICIPAL | 0500 | 0510 DIRECCION DE INVESTIGACIÓN | 43,942 |
| | | 0520 DIRECCION DE SUBSTANCIACIÓN | 43,942 |
| COORDINACIÓN GENERAL DE SERVICIOS PÚBLICOS MUNICIPALES | 0600 | 0610 DIRECCIÓN DE MEJORAMIENTO URBANO | 176,236,652 |
| | | 0620 DIRECCIÓN DE SERVICIOS GENERALES | 7,695,768 |
| | | 0630 DIRECCIÓN DE MOVILIDAD | 187,884 |
| COORDINACIÓN GENERAL DE PARTICIPACIÓN CIUDADANA Y CONTRUCCIÓN DE LA COMUNIDAD | 0700 | 0710 DIRECCIÓN DE ATENCIÓN Y GESTIÓN CIUDADANA | 10,187,884 |
| | | 0720 DIRECCIÓN DE PROGRAMAS ESTRATEGICOS MUNICIPALES | 87,884 |
| | | 0730 DIRECCIÓN DE PARTICIPACIÓN CIUDADANA | 225,768 |
| | | 0740 DIRECCIÓN DE CULTURA | 1,219,710 |
| | | 0750 DIRECCIÓN DE EDUCACIÓN | 87,884 |
| | | 0760 DIRECCIÓN DE SERVICIOS MÉDICOS MUNICIPALES | 5,801,826 |
| COORDINACIÓN GENERAL DE DESARROLLO ECONÓMICO Y COMBATE A LA DESIGUALDAD | 0800 | 0810 DIRECCIÓN DE DESARROLLO ECONÓMICO | 219,710 |
| | | 0820 DIRECCION DE LA CASA DE ARTESANOS | 43,942 |
| | | 0830 DIRECCIÓN DE PADRON Y LICENCIAS | 605,933 |
| COORDINACIÓN GENERAL DE ADMINISTRACIÓN E INNOVACIÓN GUBERNAMENTAL | 0900 | 0910 DIRECCIÓN GENERAL DE ADMINISTRACIÓN | 43,942 |
| | | 0920 DIRECCIÓN DE RECURSOS HUMANOS | 649,401,644 |
| | | 0930 DIRECCIÓN DE RECURSOS MATERIALES | 29,531,826 |
| | | 0940 DIRECCIÓN DE PATRIMONIO MUNICIPAL | 4,987,884 |
| | | 0950 DIRECCIÓN DE SISTEMAS Y TECNOLOGÍAS DE LA INFORMACIÓN | 2,150,076 |

Municipio de Tonalá, Jalisco.
Clasificador Administrativo Ejercicio Fiscal 2019*



| | | | | |
|---|--|-------------------------------------|--|----------------------|
| | | 0960 | DIRECCIÓN DE MEJORA REGULATORIA | 43,942 |
| | | 0970 | DIRECCIÓN DE UNIDADES ADMINISTRATIVAS Y AGENCIAS MUNICIPALES | 1,533,942 |
| DIRECCIÓN GENERAL DE ORDENAMIENTO TERRITORIAL | 1000 | 1010 | DIRECCIÓN DE LICENCIAS Y CONTROL DE LA EDIFICACIÓN | 87,884 |
| | | 1020 | DIRECCIÓN DE PLANEACIÓN | 43,942 |
| | | 1030 | DIRECCIÓN DE DESARROLLO URBANO | 219,710 |
| | | 1040 | DIRECCIÓN DE REGULARIZACIÓN DE PREDIOS | 43,942 |
| | | 1060 | JEFATURA DE ASUNTOS JURIDICOS | 43,942 |
| | | DIRECCIÓN GENERAL DE OBRAS PÚBLICAS | 1100 | 1110 |
| 1120 | DIRECCIÓN DE CONTRUCCIÓN | | | 87,884 |
| 1130 | DIRECCIÓN DE LICITACIÓN Y NORMATIVIDAD | | | 154,132,379 |
| COMISARIA DE LA POLICÍA PREVENTIVA MUNICIPAL | 1200 | 1210 | JEFATURA DE MANEJO DEL PROGRAMA DE FORTALECIMIENTO PARA LA SEGURIDAD | 15,823,942 |
| | | 1220 | DIRECCIÓN DE INTELIGENCIA POLICIAL | 1,543,942 |
| | | 1230 | DESPACHO DEL COMISARIO | 9,697,884 |
| | | 1240 | DIRECCIÓN TÉCNICA Y PLANEACIÓN ESTRATÉGICA | 43,942 |
| | | 1250 | DIRECCIÓN DE FORMACIÓN Y PROFESIONALIZACIÓN POLICIAL | 43,942 |
| | | 1260 | DIRECCIÓN JURIDICA | 43,942 |
| REGIDORES | 1300 | 1310 | REGIDORES | 11,087,702 |
| TOTAL | | | | 1,412,263,546 |
| | | | | |